

Odlarbrev v. 29

Aktuellt

- Lågt bladmögeltryck – men kontrollera era fält om intervallet varit 14 dagar
- Små angrepp av *Alternaria solani* konstaterad i stärkelsepotatis – första behandlingen bör vara genomförd föregående vecka eller början av denna
- Allmän inlämning av för N- och K-mätning i Tomelilla på onsdag 15 juli
- Fortsätt kontrollera lusförekomsten i obehandlade fält

Bladmögel & Alternaria

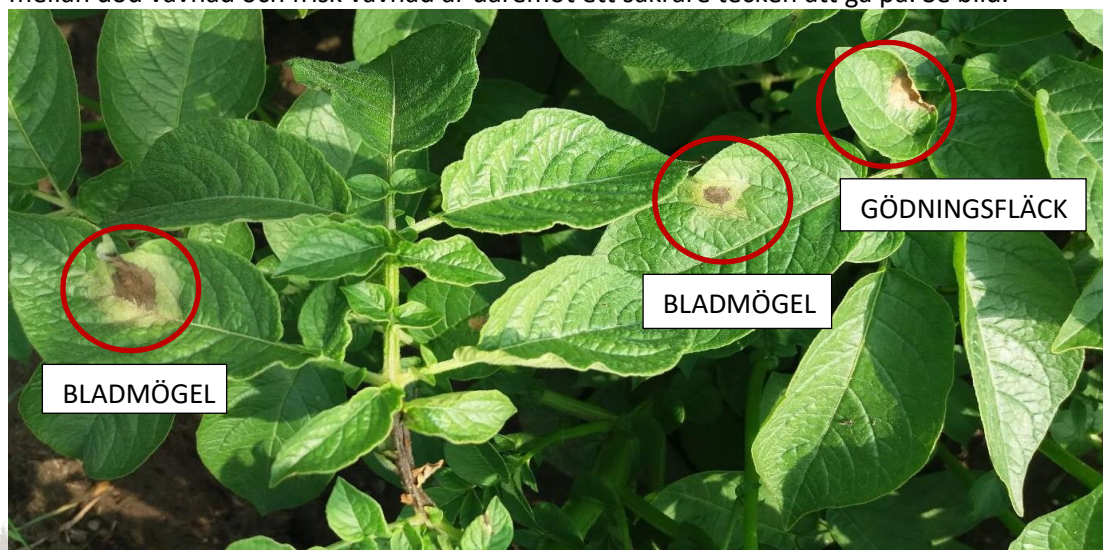
Efter en period med medelhögt bladmögeltryck har det med hjälp av lägre temperaturer nu sjunkit. Idag konstaterades det första angreppet av bladmögel i stärkelsepotatis. Sorten är Dartiest och platsen Kristianstad. Ett långt intervall, 14 dagar, under en period med medelhögt till högt bladmögeltryck kan vara en av orsakerna. Inför kommande bladmögelbehandling är det därför läge att ta en extra koll i fältet. Bladmögel har även upptäckts i två av Växtskyddscentralens nollrutor. En i chipspotatis i Kristianstad och en i matpotatis i Skivarp.

Under föregående vecka hittades mycket små angrepp av *Alternaria solani* i två stärkelsefält (båda Kuras på mycket lätt jord) utanför Kristianstad. Rekommendationen gällande *Alternaria* är att påbörja behandling 10-15 juli. Om inte den första behandlingen genomförts bör den göras så fort som möjligt med Revus Top eller Narita. Veckans rekommendation:

- Om fältet *Alternaria*behandlats föregående vecka rekommenderas halv dos Revus, 0,3 l.
- Om 1,2 l Infinito alternativt 0,15 Zorvec + 0,3 Leimay blandat med 0,4 Narita kördes föregående vecka kan upptill 10 dagars intervall hållas och därefter rekommenderas 0,3 l Revus.

Räkna med att en behandling mot *Alternaria* räcker i ca 14 dagar. Det är bättre att hålla 10 dagars intervall mellan *Alternaria*behandlingarna än 20 dagar.

Det är lätt att förväxla gödning som smält på bladen med ett bladmögelangrepp. Ett bladmögelangrepp behöver nödvändigtvis inte ha vitt ludd på baksidan. Den ljusgröna ringen som bildas i övergången mellan död vävnad och frisk vävnad är däremot ett säkrare tecken att gå på. Se bild.



Bladskafteinlämning, mätning av kväve och kalium

Dagens inlämning av bladskafte visar att värdena för tillfället ser bra ut. Fält med sena sorter och med planering för sen plockning finns det fortfarande möjlighet att korrigera kvävetillförseln i utefter kvävemätningar. På onsdag finns det möjlighet att lämna in prover i Tomelilla, se nedan.

15 juli: Bengt Högborg, Karlsborg, 273 97 Tomelilla. Lämna provet senast kl. 10 i kylväskan utanför maskinhallen.

Kontrollera lusförekomsten

Ytterligare fält där förekomsten av löss överstiger bekämpningströskeln har konstaterats. Kontrollera obehandlade fält före bekämpning. Finns det mer än 10 löss/storblad bekämpas dessa med 0,3 Biscaya eller 0,25 Mospilan. Se bild.



Löss på undersidan av ett småblad.

Med vänliga hälsningar
Gabriella Malm
044-28 61 53

Henrik Knutsson
044-28 61 55

Stefan Hansson
044-28 61 49

Bladmögelprognoser v. 29

VIPS och Skimmelstyring tar enbart hänsyn till **vädrets** inverkan på infektionstryck. Utsädesmitta, planttillväxt, närliggande smittade fält, när du sprutade senast etc. tas **INTE** med i beräkningen av infektionstrycket i modellerna. VIPS ger prognos 1-2 dagar framåt, Skimmelstyring 2 dagar framåt – tänk på att vädret kan förändras. I Skimmelstyring ska bladmögelbekämpningarna ske med 7-10 dagars intervall.

Väderstation	VIPS								SKIMMELSTYRING
	Tis 07-jul	Ons 08-jul	Tors 09-jul	Fre 10-jul	Lör 11-jul	Sön 12-jul	Mån 13-jul	Prognos 1 dag framåt	Rek. dos vecka 29 13-jul
Boarp GRID	-	-	-	-	-	-	-	-	0%
Borgeby	-	-	-	x	-	-	-	-	0%
Bräkne-Hoby GRID	-	-	-	-	x	-	-	-	0%
Glemmingebro GRID	-	-	-	x	x	-	-	-	0%
Glimminge GRID	-	-	-	-	-	-	-	-	0%
Helgegården	-	x	-	-	x	-	-	-	0%
Hviderup	-	-	-	x	-	-	-	-	0%
Hässleholm GRID	-	-	-	-	x	-	-	-	0%
Höllviken GRID	-	-	-	-	-	-	-	-	0%
Hönedal GRID	-	-	-	-	x	-	-	-	0%
Hörte GRID	-	-	-	-	-	-	-	-	50%
Kalmar /Halltorp GRID	-	-	-	-	x	-	-	-	0%
Karlshamn GRID	-	-	-	-	x	-	-	-	0%
Kastlösa	-	-	x	-	-	-	-	-	0%
Klippan GRID	-	x	-	-	x	x	-	-	50%
Knislinge GRID	-	-	-	-	x	x	-	-	0%
Laholm GRID	-	-	-	-	-	-	-	-	0%
Lilla Böslid GRID	-	-	-	-	-	-	-	-	0%
Lister GRID	-	-	-	-	x	-	-	-	0%
Lund/Silvåkra GRID	-	-	-	-	-	-	-	-	50%
Löddeköpinge GRID	-	-	-	-	-	-	-	-	0%
Löberöd GRID	-	x	-	x	-	x	-	-	0%
Mellby	-	-	-	-	-	-	-	-	0%
Mosslunda	-	x	-	-	x	x	-	-	50%
Mörbylånga /Resmo GRID	-	-	-	-	x	-	x	-	0%
Nymö	-	-	-	-	-	-	-	-	50%
Näsum/Vånga GRID	-	-	-	-	x	-	-	-	50%
Oderup GRID	-	x	x	x	-	-	-	-	50%
Ramdala GRID	-	-	-	-	-	-	-	-	0%
Sandby gård	-	x	-	x	x	x	x	-	50%
Skarhult GRID	-	x	x	x	-	x	-	-	50%
Skivarp GRID	-	-	-	x	-	-	-	-	Ingen data
Svedala GRID	-	-	-	-	-	-	-	-	50%
Teckomatorp GRID	-	-	-	-	-	-	-	-	0%
Tollarp GRID	-	-	-	x	-	-	-	-	50%
Tomelilla GRID	-	-	-	x	-	-	-	-	0%
Torekov 1	-	-	-	-	-	-	-	-	0%
Torslunda	-	-	-	-	-	-	-	-	0%
Trolle Ljungby GRID	-	-	-	-	x	-	-	-	50%
Vassmolösa	-	-	-	-	-	-	-	-	0%
Vellinge	-	-	-	x	-	-	-	-	Ingen data
Vittskövle	-	-	-	x	-	-	-	-	50%
Vä GRID	-	x	-	-	x	x	-	-	50%
Åhus GRID	-	-	-	-	x	-	-	-	50%
Önnestad GRID	-	-	-	-	x	-	-	-	50%